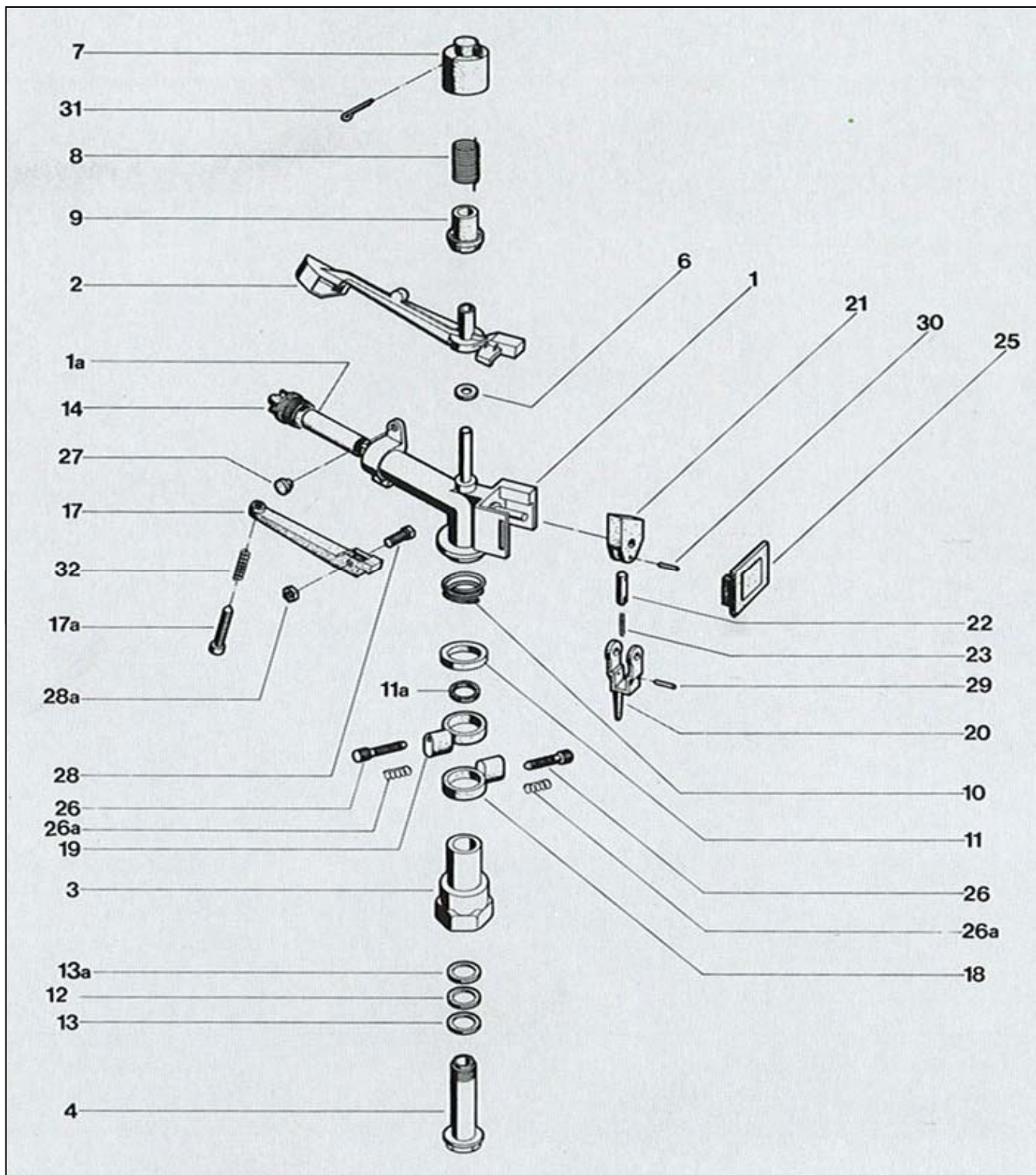


E-Liste Regner SB 82 - Cod. 10018

BAUER Art. Nr. 515 0040



E-Liste Regner SB 82 - Cod. 10018

BAUER Art. Nr. 515 0040

Bestell Nr.		Stk.	Pos.	Benennung
BAUER	SIME			
	30290	1	1	Gehäuse
5150047	30291	1	1a	Regler
5150049	30292	1	2	Pendel
5150048	30293	1	3	Körper extern
	30294	1	4	Körper intern
	20076	1	5	Stift
5150045	30296	1	6	Beilagscheibe
	30297	1	7	Deckel
	30298	1	8	Auslegerfeder
	30299	1	9	Schwenkfeder
	30319	1	27	Pastille
	30324	1	31	Splint
5150041	30300	1	10	Friktionsfeder
	30301	1	11	Beilagscheibe
	30302	1	11a	Beilagscheibe
	30303	1	12	Beilagscheibe
	30304	1	13	Beilagscheibe
	30305	1	13a	Beilagscheibe
5150044	30306	1	14	Düsen ø 5,6,7,8,9,10
5150042	30309	1	18	Ring
	30317	1	26	Haltevorrichtung
	30325	1	26a	Feder
5150042	30309	1	19	Ring
	30317	1	26	Haltevorrichtung
	30325	1	26a	Feder
5150043	30307	1	17	Abschalter
	30308	1	17a	Abschaltvorrichtung
	30320	1	28	Schraube
	30321	1	28a	Würfelblock
	30325	1	32	Feder
5150046	30311	1	20	Auslösehebel
	30312	1	21	Anschlaghebel
	30313	1	22	Gehäusehebel
	30314	1	23	Auslösefeder
	30316	1	25	Quarz
	30322	1	29	Stift
	30323	1	30	Stift
	30315	1	24	Stift
	10100		017	Abschaltung kpl. (besteht aus: 30307,30308,30325)
	10101		019	Ring kpl. (besteht aus: 30309,30317,30325)
	10102		020	Auslösehebel kpl. (besteht aus: 30311,30322)
	10103		021	Anschlaghebel kpl.(besteht aus: 30312,30313,30314,30323)
	10204		01	Gehäuse kpl.